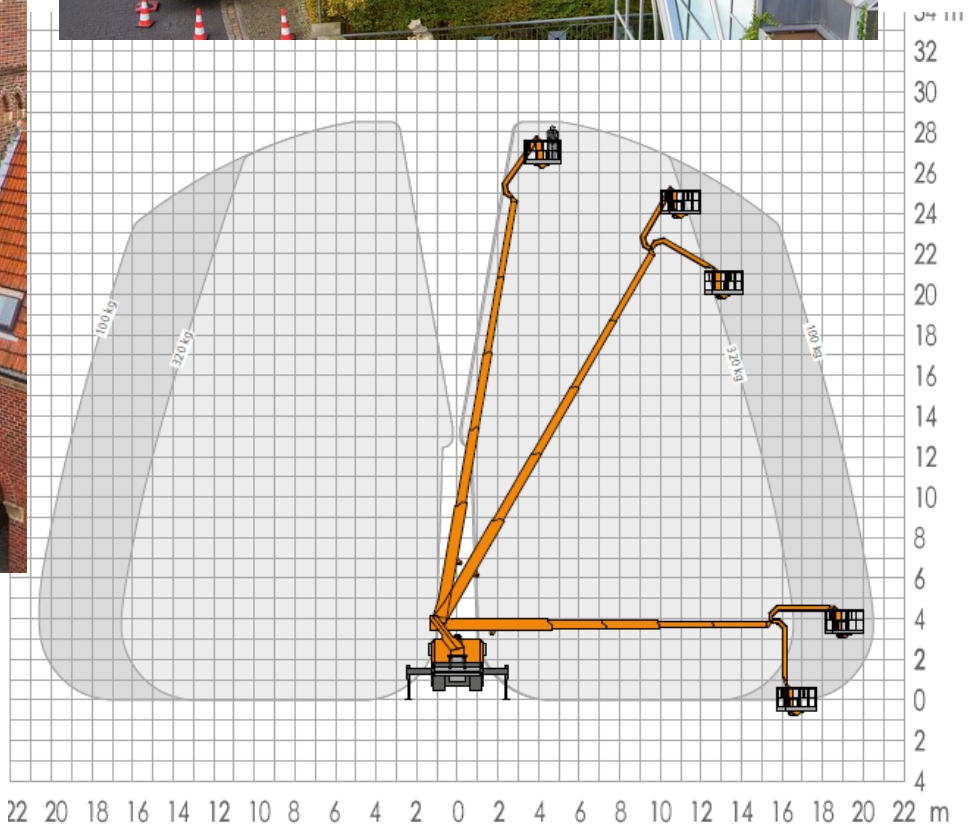


# LKW Steiger TU285

## Technische Daten LKW Steiger Ruthmann TU 285

Arbeitshöhe	28,50m	Gesamthöhe	3,73m
Standhöhe	26,50m	Gesamtlänge	6,96m
Seitliche Reichweite	20,50m	Gesamtbreite	2,54m
Arbeitskorb	1,70m x 0,86m	Gesamtgewicht	7490kg
Korblast	320kg	Antrieb	Diesel

**Abstützbreite max.: 5,10m**



**-BLESER** GmbH  
**MIETSTATION**

Arbeitsbühnen · Baumaschinen

Danziger Straße 5 · 56564 Neuwied  
 Tel. 0 26 31 / 35 61 10 · Fax 0 26 31 / 35 61 12  
 blesermietstation.de · info@blesermietstation.de

**IPAF**  
 Schulungs-  
 zentrum