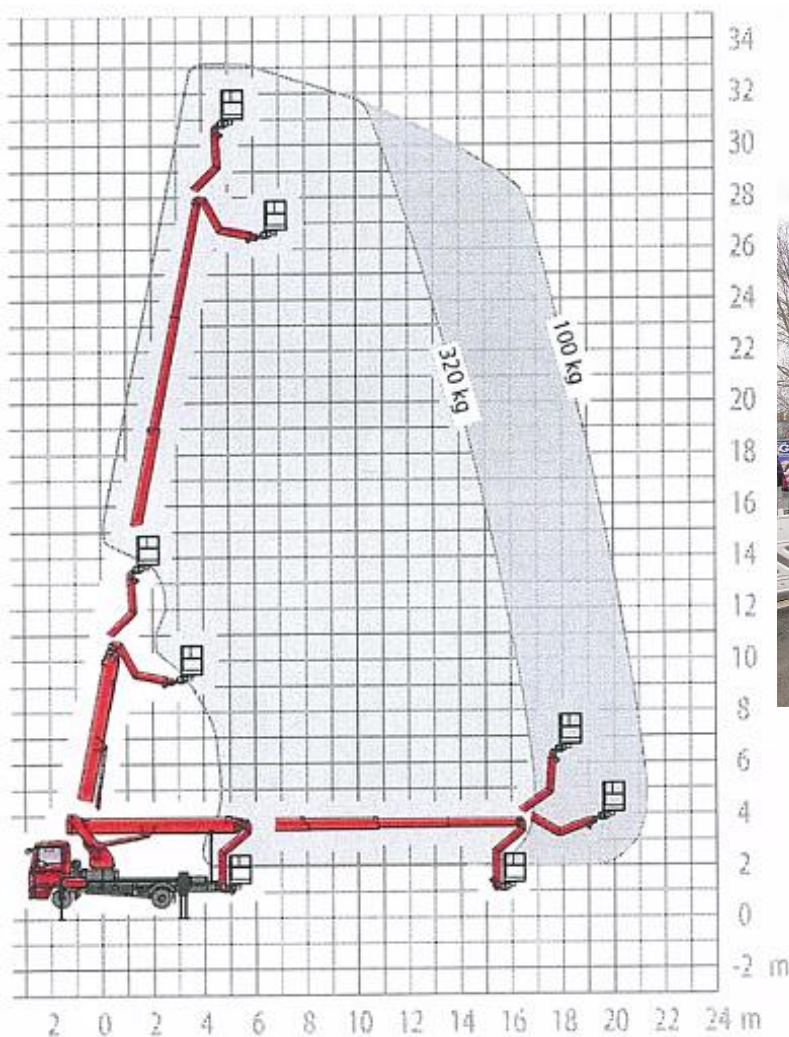


LKW Hubarbeitsbühne T330

Technische Daten LKW Hubarbeitsbühne T 330

Arbeitshöhe max.	33,00m	Transporthöhe	3,56 m
Plattformhöhe max.	31,00m	Transportlänge	8,79 m
Seitliche Reichweite max.	21,20 m	Transportbreite	2,60 m
Korbmaße	1,70 x 0,86 m	Zul. Aufstellneigung	5°**
Tragfähigkeit	320 kg	Eigengewicht	7490 kg
		Antrieb	Diesel

Abstützbreite max: 5,20m



BLESER GmbH
MIETSTATION
 Arbeitsbühnen · Baumaschinen

Danziger Straße 5 · 56564 Neuwied
 Tel. 0 26 31 / 35 61 10 · Fax 0 26 31 / 35 61 12
 blesermietstation.de · info@blesermietstation.de

IPAF
 Schulungs-
 zentrum